

01 煽り運転の深層

急な割り込みや脇道から不意に車が飛び出し、追越車線をのんびり走行している車がいってなかなか追い抜けないといった「ぎっかけ」があります。ムカツ、ヒヤッ、イラっといった感情が起きますと、大半の人は「びっくりした」とか「マナー悪いな」とかと思う程度で終わりますが、中にはそうではなく頭に血が上ってしまう人がいます。

なぜ、このような行動にでてしまうのでしょうか？

カッとすると仕返し・懲らしめるといふ発想になる

原因① 匿名性

- 似た様な車が多く走っており、チラッと見ただけではなかなか憶えられない
- 歩行中はトラブルを起こすと顔を覚えられてしまうことがあるので、後で報復を受ける・警察に通報される可能性を考え、思いとどまりやすい

※最近ではドライブレコーダーが普及しスマートフォン等で簡単に動画撮影が出来ることから、「匿名性」は薄らぎつつあります。

心理

車の中に乗っていると
ばれることはないだろう

原因② 安心感

- 鉄の鎧と例えられる車の中にいると、事故が起きると怪我をする可能性があるのに自分は安全だと思い込む
- 「人」対「人」であれば、状況が分かるので手加減や幕の引き時を考えやすい
- 車で煽っている状態であれば、相手が前を走っており、そのドライバーの表情を窺い知ることは出来ない

心理

少しの車間詰めや
パッシングくらいでは
事故にはならないだろう

- どれだけプレッシャーを与えられているのか分からない
- 大胆な行動でも大胆な行動に感じられなくなる

煽り行為に繋がる

殴る等の通常の意味での暴力を振るっている訳ではありませんので、やっている本人には罪悪感がありません。気が済んだら煽るのを止めますが煽ったこと等すぐに忘れてしまいます。煽られた側はもの凄いプレッシャーを受け、精神的に追い詰められます。何より「煽り運転」は、誰かの楽しいドライブを害するだけでなく、人の命も、人生も壊す恐れのある行為であることを、運転免許を公布されている者として肝に銘じて頂きたいと思えます。

参考元：ベストカー Web

02 相手運転手の不安を高める「煽り運転」の例と違反

参考元：中日新聞プラス

前方の車に激しく接近し、もっと速く走る様挑発	車間距離保持義務違反	1点 2点	一般道 6,000円普通車 高速道路 9,000円普通車
危険防止を理由としない、不必要な急ブレーキ	急ブレーキ禁止違反	2点	7,000円普通車
後方の車が急ブレーキや急ハンドルで避けなければならない様な進路変更	進路変更禁止違反	1点	6,000円普通車
左側から追い越す	追い越しの方法違反	2点	9,000円普通車
夜間他の交通を妨げる目的でハイビームを継続	減光等義務違反	1点	6,000円普通車
執拗にクラクションを鳴らす	警音器使用制限違反	無し	3,000円普通車
車体を極めて接近させる幅寄せ	安全運転義務違反 初心運転者等保護義務違反	2点 1点	9,000円普通車 6,000円普通車

03 メビウス21での実際のクレーム例

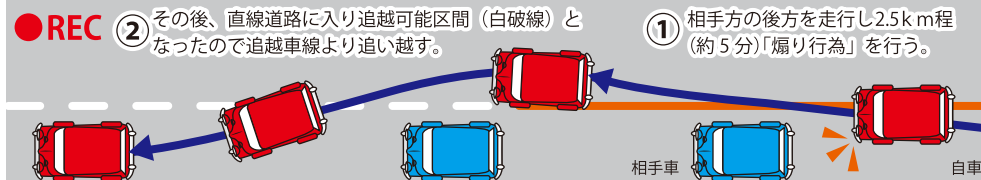
回送依頼内容：静岡県内回送（下田市～沼津市）
納期：2018年1月8日 20:00 まで
車種：トヨタ ルーミー

- ① 2018年1月5日 10:30
下田市内のレンタカー店を出発
- ② 2018年1月5日 11:30 過ぎ
伊豆市青羽根より県道349号線に入る
一連の運転行為を相手方同乗者がスマートフォンで動画撮影

◆ 回送担当者より聴取内容

クレーム当初、私は絶対に「煽り行為」はしていないと主張し、「前方車両の後方をただ走行していただけ」との認識しかなかった。相手方の主張は追越禁止区間走行中、自分の後方でセンターラインを跨ぎながら追走して来たというものでした。左ウインカーを出してさっさと路肩に寄せると無言のプレッシャーを受け続けていたようでした。

しかし、相手方同乗者が一連の行動を動画撮影されていたことが判明すると、頑なだった主張も軟化し、あの時のあの運転行為がと思い当たるところも出て来た様でした。車間距離を十分に取らない行為こそが「煽り行為」なのだという認識を持っていませんでした、認識が甘かったと言わざるを得ないというやく理解をして頂くことが出来ました。



04 まとめ

「煽り運転」は大きな社会問題に発展した犯罪行為であり、場合に因っては重大事故に繋がりがかねない不法行為です。さらに、人命を奪ってしまうことも起こりえます。一時のイライラの感情などから、ついつい荒っぽい運転になりがちですが、そうした時も余裕を持って運転するようにして下さい。当社の契約講習でもあります「一般道では前車と2秒以上の車間距離、高速道路では3秒以上の車間距離の保持を実践し、自分自身が煽り運転実行者にならない様心掛けて頂きたいと思えます。